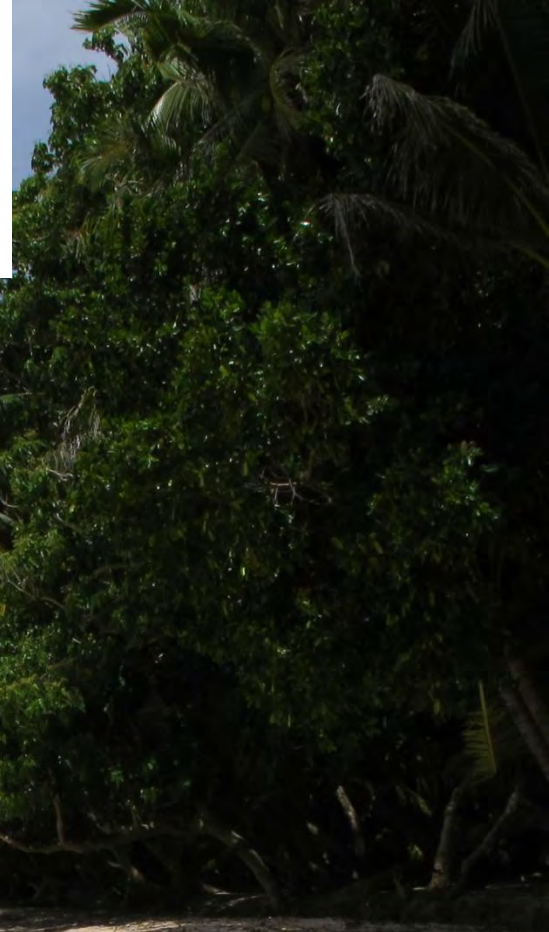


長灘巴比島，雅拉爾德

三塊相鄰的海濱土地（每塊面積8公頃）組成帛流及密克羅尼西亞最大的海濱開發地塊（420米長的海灘）

完整的法律盡職調查，97年租約，土地產權保險，完成水文和環境研究



地點介紹

帛流距離菲律賓東南部200公里，由一連串島嶼組成。1947年到1994年，帛流屬於美國的託管領土。這個密克羅尼西亞的群島由8個大島和400個小島組成。島內具有豐富的海洋生物，熱帶氣候和清澈的海水，被譽為全球最佳的潛水勝地之一。岩石島是帛流一個著名的景點 - 島上超過250座受保護的石灰岩被全世界最豐富的珊瑚礁之一所包圍。

距離帛流三小時飛行範圍內有超過10億的人口。島上有多個航班直飛東京，首爾，台北，馬尼拉和關島，往來亞洲各國都很方便，因此帛流也可被認為是最靠近這10億人口的“太平洋天堂”。

位於南部的巴比島 (Babeldaob Island) 是密克羅尼西亞最大的島嶼，帛流最主要的城鎮科羅爾 (Koror) 也位於該島上。直至2009年為止，帛流眾島中只有巴比島可以坐車到達，但由於南部地區缺乏天然沙灘，因此國際度假設施開發較慢。2008年巴比島的環島公路開通，從此游客可以到達島嶼東北部被珊瑚環繞的絕佳沙灘地區。

由於直航班次增加，過去兩年到達帛流的國際游客不斷上昇，年增長率達20%。



新的環島公路已在2008年完成



項目介紹

該項目位於帛流最好的沙灘 - 巴比島長灘 (Long Beach)，佔地面積23.8公頃，由三個相鄰的地塊組成，每個地塊面積約8公頃，坐擁合共420米長的海灘。項目所在位置高度絕佳，平緩的山坡可以直達海灘。

項目距離科羅爾國際機場 (Airai International Airport) 不到45分鐘車程，前往位於南面的首都城市梅萊凱奧克 (Melekeok) 僅需20分鐘。所在地是長灘最佳的區域，三個地塊均與新的道路直接聯通。

除了優越的自然條件以外，項目還持有帛流第一批頒發的99年國際租約。由於帛流大宗土地的產權一般非常分散，能夠購買與該項目類似規模的土地的機會極為罕有。

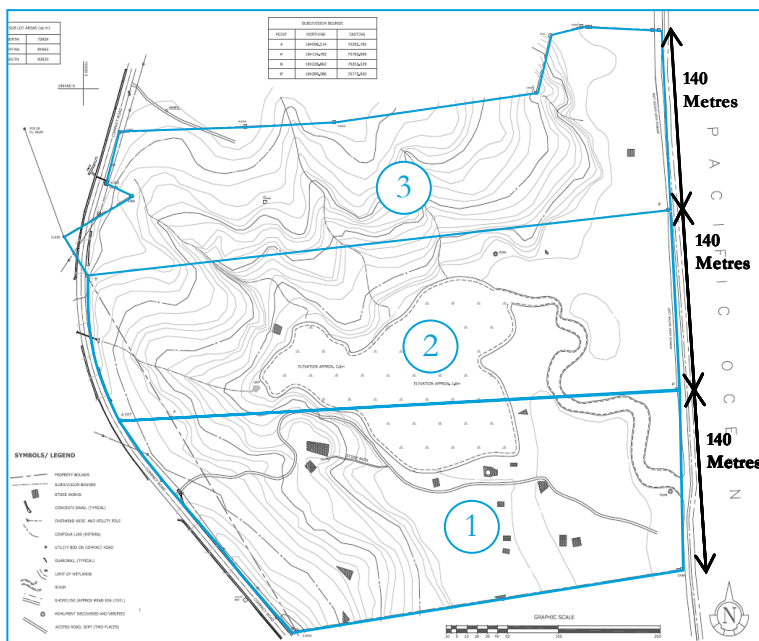
另外，該項目是帛流第一個具有土地產權保險的土地。



項目資料

- 23.8公頃 - 3個地塊
- 420米長的海灘
- 地盤深度為500米
- 日出和日落景觀

密克羅尼西亞絕佳的未被開發海灘上三塊相連的海濱土地



索取信息方法

我們會向有意投資人士提供該物業的充分法律、水文及環境的盡職審查組合。

如欲索取更多信息，請電郵至 info@limetreecapital.com

免責聲明

本文件僅作提供信息之用，不擬構成任何合同的任何部分。本文件內之細節、圖片、觀點及計劃僅供參考，不應被視為任何聲明或保證。計劃和規格可予更改，而無須事先另行通知。

有意投資人士應自行查詢以查證所提供的信息是否真實和準確。

免責聲明

本文件僅作提供信息之用，不擬構成任何合同的任何部分。本文件內之細節、圖片、觀點及計劃僅供參考，不應被視為任何聲明或保證。計劃和規格可予更改，而無須事先另行通知。

有意投資人士應自行查詢以查證所提供的信息是否真實和準確。